

ПАСПОРТ

доступности объекта социальной инфраструктуры для инвалидов и других маломобильных групп населения

*Государственное бюджетное общеобразовательное
учреждение средняя общеобразовательная школа №2
Василеостровского района Санкт-Петербурга*

Адрес объекта: 199397, г. Санкт-Петербург, ул. Наличная,
д.32,к.2, лит. А.



УТВЕРЖДАЮ

Директор ГБОУ школа №2

Е.В.Поздняков

2021 года

ПАСПОРТ

доступности для инвалидов и других маломобильных групп населения объекта социальной инфраструктуры

1. Общие сведения об объекте социальной инфраструктуры (далее - объект)

1.1. **Наименование объекта:** Государственное бюджетное общеобразовательное учреждение средняя общеобразовательная школа №2 Василеостровского района Санкт-Петербурга

1.2. **Адрес объекта:** 199397, г. Санкт-Петербург, ул. Наличная, д.32,к.2, лит. А,

1.3. **Сведения о размещении объекта:**

-отдельно стоящее здание 4этажа, 7463,7 кв.м

-часть здания _____ этажей (или на _____ этаже), _____ кв.м

-наличие прилегающего земельного участка (да, нет), 26993 кв.м

1.4. **Год постройки здания:** 1972, последнего капитального ремонта информация отсутствует

1.5. **Дата предстоящего планового капитального ремонта:** информация отсутствует

Сведения об организации, расположенной на объекте

1.6. **Наименование организации (полное юридическое наименование – согласно учредительным документам, краткое наименование)** Государственное бюджетное общеобразовательное учреждение средняя общеобразовательная школа №2 Василеостровского района Санкт-Петербурга -ГБОУ СОШ №2 Василеостровского района Санкт-Петербурга

1.7. **Юридический адрес организации** 199397, г. Санкт-Петербург, ул. Наличная, д. 32,к.2, лит. А,

1.8. **Основания для пользования объектом (оперативное управление, аренда, собственность)** оперативное управление

1.9. **Форма собственности** (государственная, негосударственная) государственная

1.10. **Территориальная принадлежность** (федеральная, региональная, муниципальная) региональная

1.11. **Наименование вышестоящей организации** Районный отдел образования (указывается организационно-правовая форма и название вышестоящей организации)

1.12. **Адрес вышестоящей организации** 199178, Санкт-Петербург, 10- я линия В.О., д.37.

1.13. **Телефон, факс, E-mail вышестоящей организации** Телефон горячей линии: 323-75-89 E-mail: @voportal.ru

2. ХАРАКТЕРИСТИКА ДЕЯТЕЛЬНОСТИ ОРГАНИЗАЦИИ НА ОБЪЕКТЕ (ПО ОБСЛУЖИВАНИЮ НАСЕЛЕНИЯ)

2.1. Вид деятельности 85.1.

2.2. **Виды оказываемых услуг** предоставление услуг образования по образовательным программам дошкольного, общего, дополнительного образования

2.3. **Форма оказания услуг:** (на объекте, с длительным пребыванием, в том числе проживанием, на дому, дистанционно) на объекте

2.4. **Категории обслуживаемого населения по возрасту:** (дети, взрослые трудоспособного возраста, пожилые, все возрастные категории) *дети*

2.5. **Категории обслуживаемых инвалидов:** (инвалиды, передвигающиеся на коляске, инвалиды с нарушением опорно-двигательного аппарата, инвалиды с нарушением зрения, инвалиды с нарушением слуха, инвалиды с нарушением умственного развития) нет

2.6. **Плановая мощность: посещаемость** (количество обслуживаемых в день), пропускная способность около 640 учащихся в день

2.7. **Участие в ИПР инвалида, ребенка-инвалида** (да, нет) нет

3. СОСТОЯНИЕ ДОСТУПНОСТИ ОБЪЕКТА

3.1. **Путь к объекту от ближайшей остановки пассажирского транспорта:**

3.1.1. **Расстояние от объекта до остановки транспорта** 350 м

3.1.1. **Расстояние до станции метро «Приморская»** 1100метров, Автобусы 1,151,158,47,6 и 7 Маршрутки К-350,К-44,К-690,Троллейбус 10.До останолвки «Новосмоленская наб.,2,пешком 660 м.

3.1.2. **Перекрестки:** наличие (нерегулируемые; регулируемые, со звуковой сигнализацией, таймером), отсутствие: наличие регулируемых перекрёстков , со звуковой сигнализацией

3.1.3. **Информация на пути следования к объекту:** наличие (акустическая, тактильная, визуальная), отсутствие: отсутствует

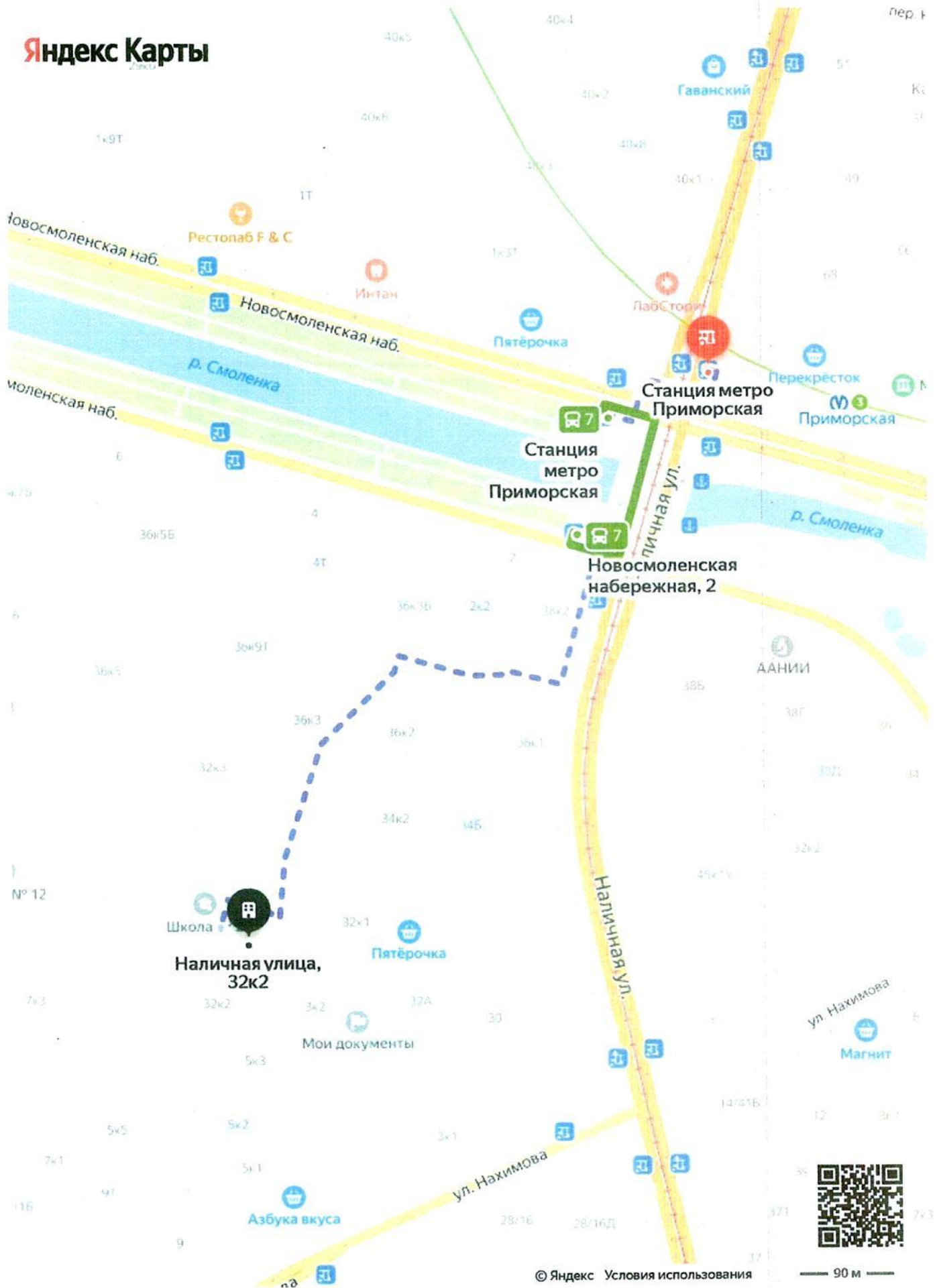
3.1.4. **Перепады высот на пути:** (есть, нет) *есть*

3.1.5. **Обустройство перепадов высот для инвалидов на креслах-колясках** (да, нет:)нет

3.2. **Состояние доступности основных структурно-функциональных зон**

№ п/п	Основные структурно-функциональные зоны	Состояние доступности, в том числе для основных категорий инвалидов <*>
1	Пути движения к объекту (от остановки транспорта)	ДЧ-И(О,Г,У) Соответствие нормативам лишь отдельных элементов зоны для отдельных категорий инвалидов
2	Территория, прилегающая к зданию (участок)	ДЧ-И(С,О,Г,У) Соответствие нормативам лишь отдельных элементов зоны для отдельных категорий инвалидов
3	Вход (входы) в здание	ДЧ-И (Г,У) Соответствие нормативам лишь отдельных элементов зоны для отдельных категорий инвалидов
4	Путь (пути) движения внутри здания (в т.ч. путь эвакуации)	ДЧ-И (О, С, Г, У) Соответствие нормативам лишь отдельных

Яндекс Карты



© Яндекс Условия использования



		элементов зоны для отдельных категорий инвалидов
5	Зона целевого назначения здания (целевого посещения объекта)	ДЧ-И(К,О, С, Г, У) Соответствие нормативам лишь отдельных элементов зоны для отдельных категорий инвалидов
6	Санитарно-гигиенические помещения	ДЧ-И(С, Г, У) Соответствие нормативам лишь отдельных элементов зоны для отдельных категорий инвалидов
7	Система информации и связи (на всех зонах)	ДЧ-И(О, С, Г, У) Соответствие нормативам лишь отдельных элементов зоны для отдельных категорий инвалидов
8	Все зоны и участки	ДЧ-И (К,О,С,Г,А)

<*> - указывается: **ДП-В** - доступно полностью всем; **ДП-И (К - инвалиды, передвигающиеся на кресло-колясках, О - инвалиды с нарушениями опорно-двигательного аппарата, С - инвалиды с нарушениями зрения, Г - инвалиды с нарушениями слуха, У - инвалиды с нарушениями в умственном развитии)** - доступно полностью избирательно (указать категорию МГН); **ДЧ-В** - доступно частично всем; **ДЧ-И (К, О, С, Г, У)** - доступно частично избирательно (указать категорию МГН); **ДУ** - доступно условно; **ВНД** - временно недоступно.

3.3. Итоговое заключение о состоянии доступности объекта: **ДЧ-И (К, О, С, Г, У) Доступно частично избирательно.**

4. УПРАВЛЕНЧЕСКИЕ РЕШЕНИЯ

4.1. Рекомендация по адаптации основных структурно-функциональных зон объекта

№ п/п	Основные структурно-функциональные зоны объекта	Рекомендации по адаптации объекта (вид работ) <*>
1	Пути движения к объекту (от остановки транспорта)	ДЧ-И(О,Г,У) Требуется участия муниципальных органов
2	Территория, прилегающая к зданию (участок)	ДЧ-И(С,О,Г,У) Требуется участия муниципальных органов. При наличии технических (архитектурно-планировочных и финансовых возможностей рекомендованы мероприятия по обустройству (адаптации) элемента в первой очереди для обеспечения доступа ко всем остальным функциональным зонам объекта для всех категорий инвалидов
3	Вход (входы) в здание	ДЧ-И (Г,У) Индивидуальные решения с применением тактильной и визуальной продукции

4	Путь (пути) движения внутри здания (в т.ч. путь эвакуации)	<u>ДЧ-И (О, С, Г, У)</u> Индивидуальные решения с применением тактильной и визуальной продукции
5	Зона целевого назначения здания (целевого посещения объекта)	<u>ДЧ-И(К,О, С, Г, У)</u> Индивидуальные решения с применением тактильной и визуальной продукции
6	Санитарно-гигиенические помещения	<u>ДУ-И(С, Г, У)</u> Индивидуальные решения с применением тактильной и визуальной продукции. При наличии технических (архитектурно-планировочных и финансовых возможностей рекомендованы мероприятия по обустройству (адаптации)элемента в первой очереди для обеспечения доступа ко всем остальным функциональным зонам объекта для всех категорий инвалидов
7	Система информации и связи (на всех зонах)	<u>ДУ-И(О, С, Г, У)</u> Индивидуальные решения с применением тактильной и визуальной продукции
8	Все зоны и участки	<u>ДЧ-И (К,О,С,Г,А)</u> Индивидуальные решения с применением тактильной и визуальной продукции

<*> - указывается один из вариантов (видов работ): не нуждается; ремонт (текущий, капитальный); индивидуальное решение с техническими средствами реабилитации; технические решения невозможны – организация альтернативной формы обслуживания.

4.2.Период проведения работ 202__г
(указывается наименование документа, программы, плана)

4.3.Ожидаемый результат (по состоянию доступности) после выполнения работ по адаптации ДЧ-В.

(оценка результата исполнения программы, плана (по состоянию доступности)

4.4.Информация размещена (обновлена) на Карте доступности субъекта Российской Федерации, дата _____
(наименование сайта, портала)

5. ОСОБЫЕ ОТМЕТКИ

Паспорт сформирован на основании:

1. Анкеты по определению доступности объекта социальной инфраструктуры для инвалидов и других маломобильных групп населения для формирования электронного паспорта объекта от «11» января 2022 г.

Приложения:

- 1.Фотографии объекта
- 2.Ситуационный план, поэтажные планы объекта

Руководитель рабочей группы:
Директор ООО «РУНА» Н.В.Зернова



Члены рабочей группы:

Гид проекта Н.В.Зернова *Зернова*

Специалист по разработке проектов Е.Кованов *Кованов*

Специалист по разработке проектов А.О.Смирнов *Смирнов*

Представители организации, расположенной на объекте.

Директор ГБОУ школа № 2 Е.В.Поздняков *Поздняков*

Заместитель директора по АХР О.Н.Сухоненкова *Сухоненкова*

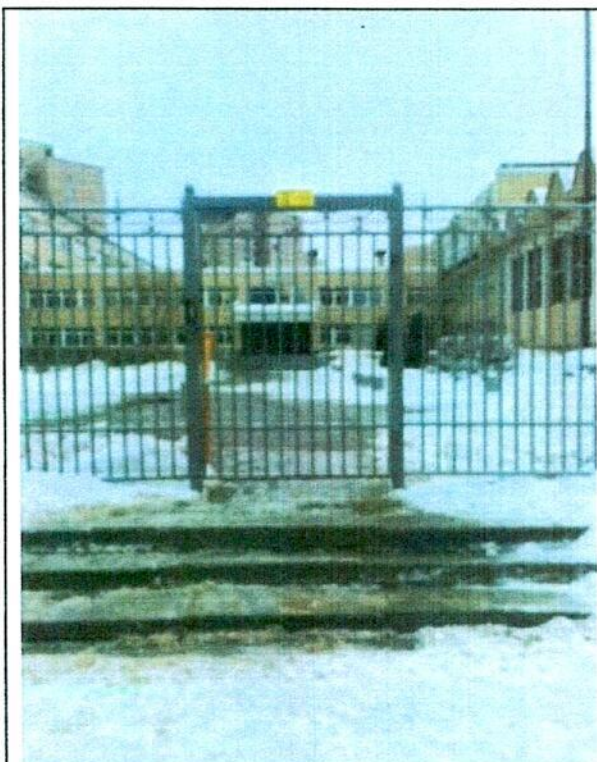
представители общественных организаций инвалидов

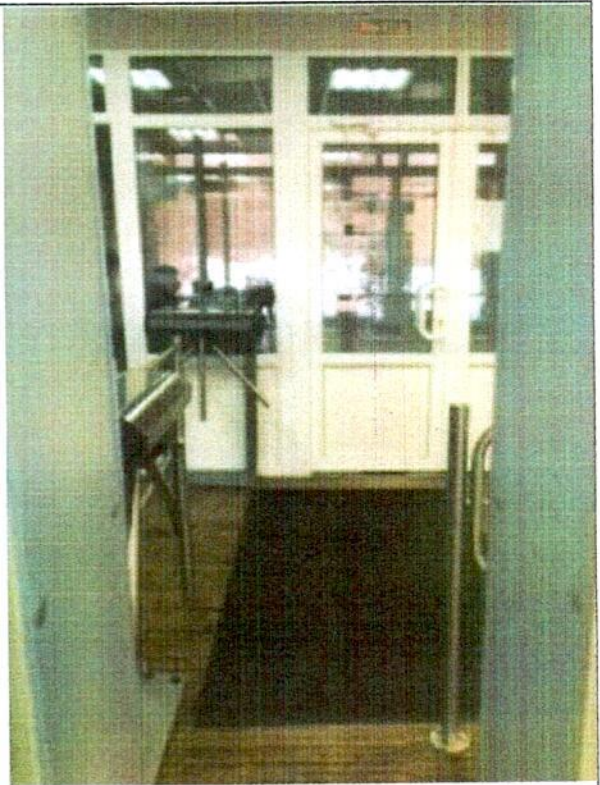
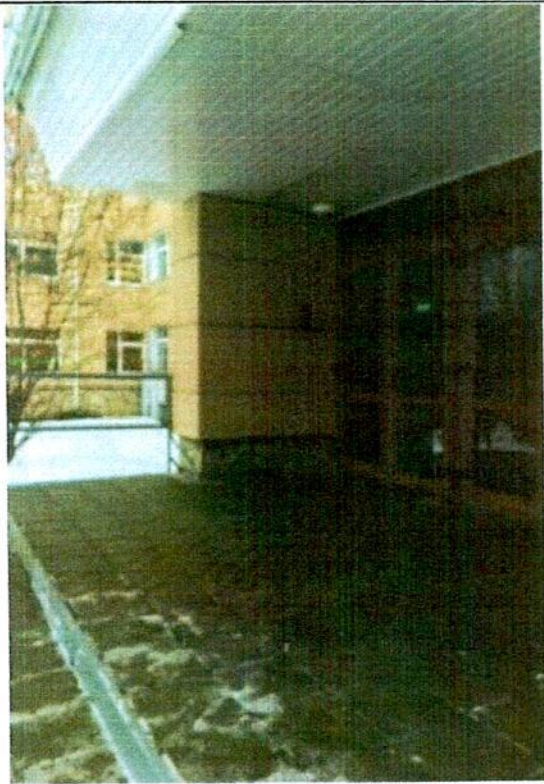
Всероссийское общество инвалидов *Гатчинское общество инвалидов*

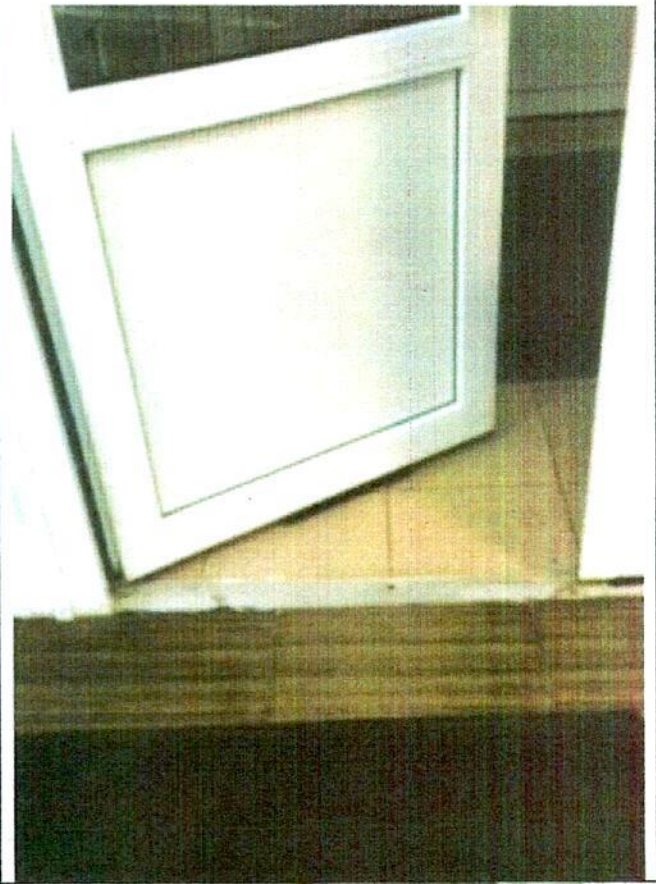
Иванов *Зайченко* *И.В.*

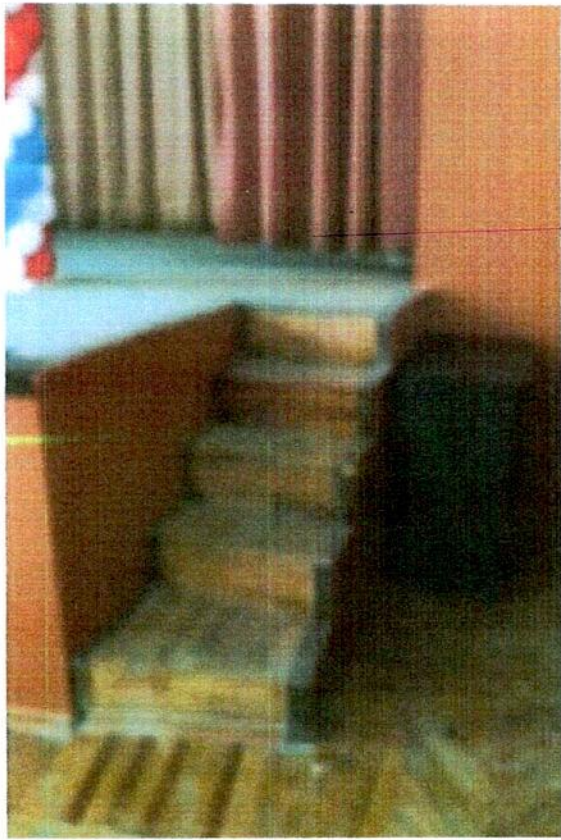


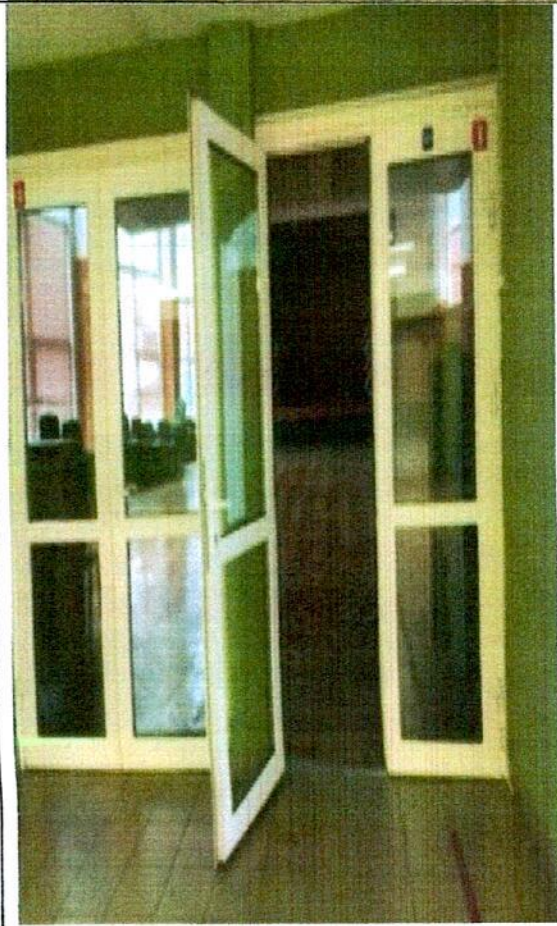
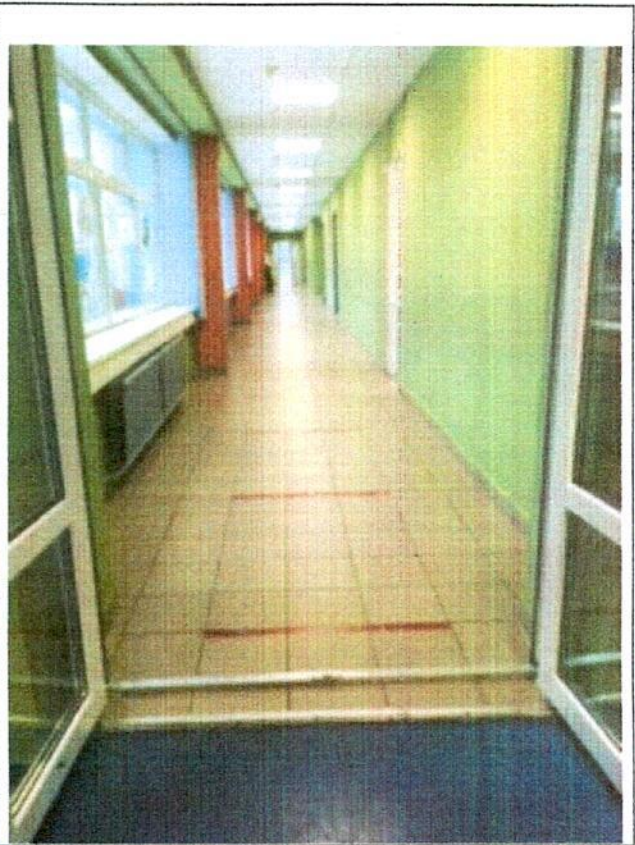
Приложение № 1
Фотографии объекта

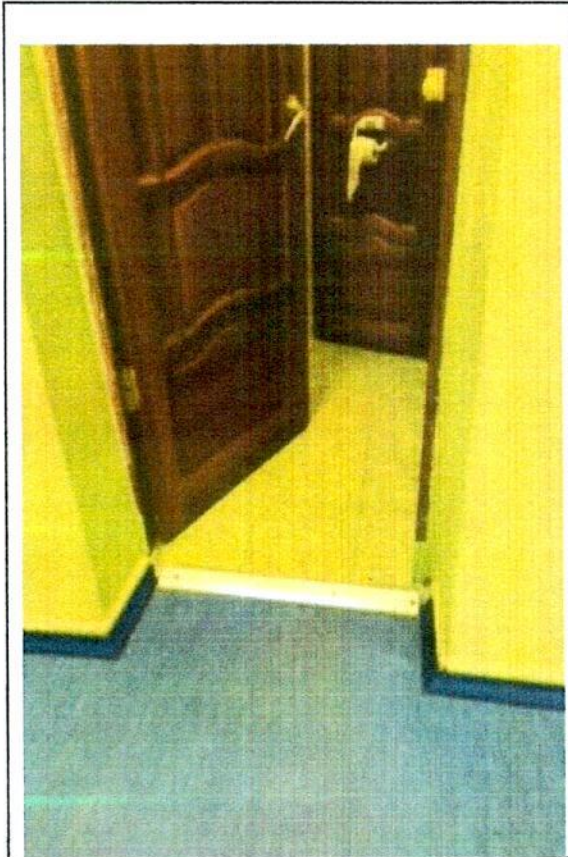














Руководящие документы системы нормативных документов в строительстве, строительные нормы и правила, государственные стандарты

1. Ведомственные строительные нормы (ВСН) 62-91 "Проектирование среды жизнедеятельности с учетом потребностей инвалидов и маломобильных групп населения" (в части специализированных зданий).
2. Строительные нормы и правила (далее - СНиП) СНиП 35-01-2001 "Доступность зданий и сооружений для маломобильных групп населения".
3. Своды правил (далее - СП) СП 35-101-2001 "Проектирование зданий и сооружений с учетом доступности для маломобильных групп населения. Общие положения".
4. СП 35-102-2001 "Жилая среда с планировочными элементами, доступными инвалидам".
5. СП 35-103-2001 "Общественные здания и сооружения, доступные маломобильным посетителям".
6. СП 35-104-2001 "Здания и помещения с местами труда для инвалидов".
7. СП 31-102-99 "Требования доступности общественных зданий и сооружений для инвалидов и других маломобильных посетителей".
8. СНиП 2.08.02-89* "Общественные здания и сооружения". Раздел 4 "Требования доступности для маломобильных посетителей".
9. СНиП 21-01-97* "Пожарная безопасность зданий и сооружений".
10. ГОСТ Р 50602-93 "Кресла-коляски. Максимальные габаритные размеры".
11. ГОСТ Р 51630 2000 "Платформы подъёмные с вертикальным и наклонным перемещением для инвалидов. Технические требования доступности".
12. ГОСТ Р 51631-2000 "Лифты пассажирские. Технические требования доступности для инвалидов".
13. ГОСТ Р 51671-2000 "Средства связи и информации технические общего пользования, доступные для инвалидов".
14. ГОСТ Р 52875-2007 "Указатели тактильные наземные для инвалидов по зрению. Технические требования".